

# L'identité socialiste à travers son histoire

*De la fondation de la SFIO  
à la Première Guerre mondiale :*

la question de l'unité socialiste

les années Jaurès

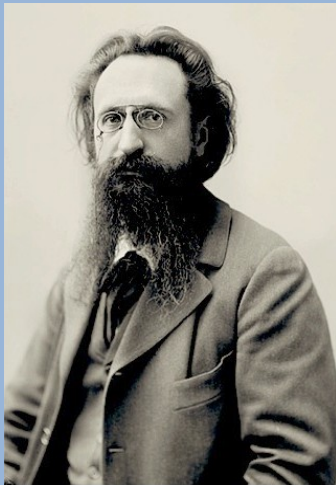
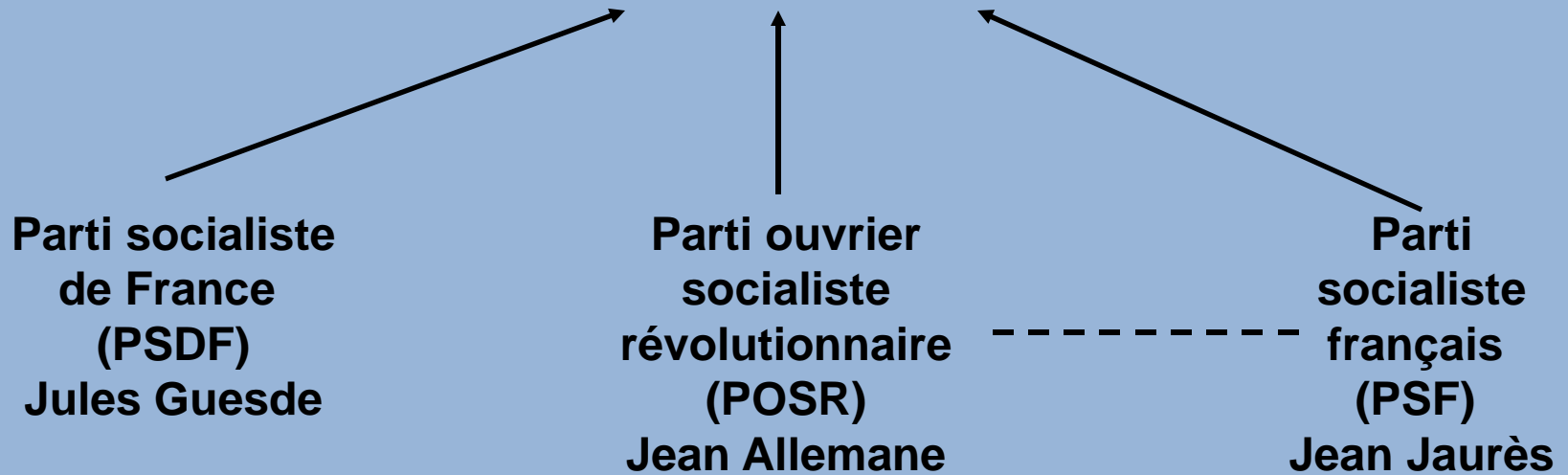


# 1905

## Congrès de la Salle du Globe

### Parti socialiste

### Section française de l'Internationale ouvrière



# Sociologie de la SFIO

## à la veille de la Première Guerre mondiale

➤ Ouvriers

➤ Milieux urbains

➤ Intellectuels, après l'affaire Dreyfus

➤ « Couches sociales républicaines », artisans, commerçants, petite bourgeoisie...

*De l'Union sacrée  
au Front populaire :*

le difficile rapport au pouvoir

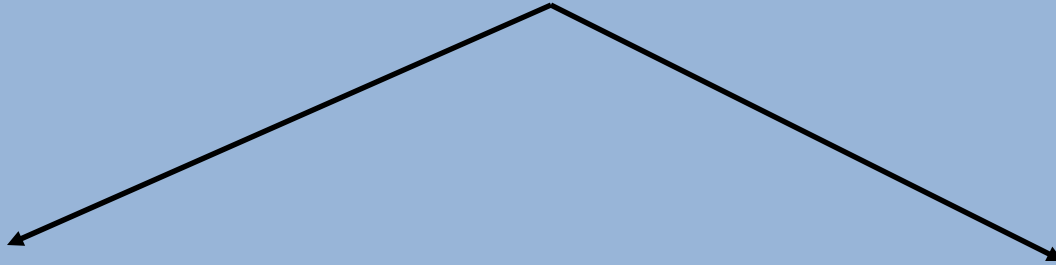
les années Blum



# 1920

## Congrès de Tours

**Parti socialiste  
Section française de l'Internationale ouvrière**



Minorité (1/4)  
SFIO  
(II<sup>e</sup> Internationale)  
Léon Blum

Majorité (3/4)  
SFIC (futur PCF)  
(III<sup>e</sup> Internationale)



# 1936

## La Chambre des députés du Front populaire

|                               |            |
|-------------------------------|------------|
| <b>PCF</b>                    | <b>72</b>  |
| <b>SFIO</b>                   | <b>147</b> |
| <b>Radicaux/divers gauche</b> | <b>157</b> |
| Centre-droit                  | 82         |
| Droite                        | 140        |

# Sociologie de la SFIO

## Période de l'entre-deux guerres

➤ Milieux « laïcs » : francs-maçons, enseignants, Ligue de l'enseignement, Ligue des Droits de l'Homme

➤ Intellectuels

➤ Ouvriers

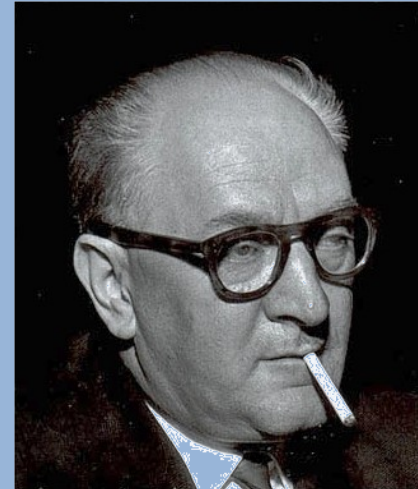
➤ Milieu rural, paysans



# 1946

## Congrès de la Mutualité

→ Majorité : Guy Mollet



→ Minorité : Daniel Mayer

# **Sociologie de la SFIO**

## **dans les années 1950-1960**

- ➔ **Instituteurs**
- ↘ **Ouvriers, syndicalistes**
- ↘ **Paysans**
- ↘ **Franc-maçons**
- ↘ **Ligue des Droits de l'Homme**
- ↘ **Intellectuels**

*Du congrès d'Epinay  
à l'Elysée :*

le défi de l'alternance

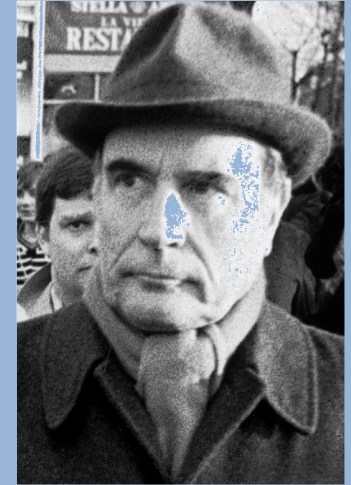
les années Mitterrand



# 1971

## Congrès d'Épinay

**Parti socialiste**  
**Mitterrand Premier secrétaire**



Congrès d'Alfortville 1969  
Nouveau Parti socialiste  
Alain Savary Premier secrétaire

Convention des institutions  
républicaines  
(François Mitterrand)

SFIO

Anciens  
PSU

Clubs  
divers

CERES

# 1981

## La victoire du 10 mai 1981

François Mitterrand : 51,75 %

Valéry Giscard d'Estaing : 48,25 %

## L'Assemblée nationale de juin 1981

|            |            |
|------------|------------|
| <b>PCF</b> | <b>44</b>  |
| <b>PS</b>  | <b>285</b> |
| UDF        | 62         |
| RPR        | 88         |
| Divers     | 11         |

# Sociologie du PS

## dans les années 1970-1980

- Milieux urbains et périurbains.
- Employés du tertiaire, cadres, haute fonction publique
- Ouvriers
- Syndicalistes : chrétiens, CFDT, enseignants, étudiants...
- Milieu associatif
- Femmes
- Jeunes

# **Evolutions sociologiques récentes**

## **(depuis les années 1980)**

- ↗ Cadres, cadres supérieurs, hauts fonctionnaires
- ↘ Milieux salariés
- ↘ Enseignants
- ↗ Membres de cabinets, permanents, élus, assistants parlementaires...

## Nombre d'adhérents de trois grands partis socialistes européens : France, Allemagne, Grande-Bretagne

|      | Parti<br>travailliste | SPD       | SFIO<br>Parti<br>socialiste | Fédération de<br>Paris |
|------|-----------------------|-----------|-----------------------------|------------------------|
| 1914 | 1 600 000             | 1 000 000 | 90 000                      | 11 000<br>(Seine)      |
| 1950 |                       | 800 000   | 110 000                     | 6 000<br>(Seine)       |
| 2008 | 450 000               | 600 000   | 250 000                     | 19 000                 |